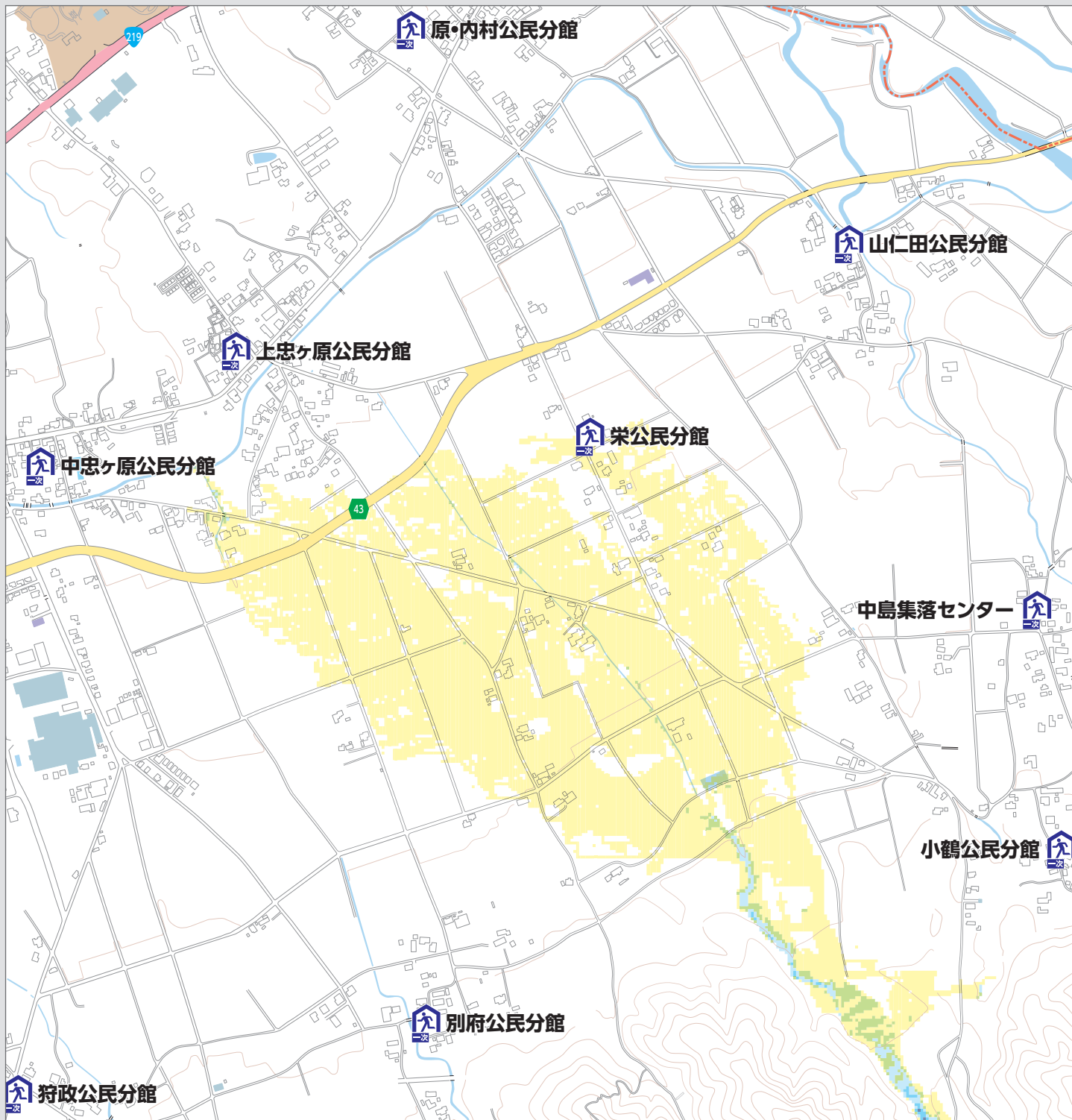


ため池



ため池凡例	
	0.5m未満の区域
	0.5m～1.0m未満の区域
	1.0m～2.0m未満の区域
	2.0m～3.0m未満の区域
	3.0m～5.0m未満の区域
	5.0m以上の区域

凡例	
	第1次避難所
	第3次避難所
	第2次避難所
	福祉避難所

凡例	
	国道
	一般県道

《ため池》

- (1) ため池ハザードマップは、大雨や大規模な地震によって、ため池の堤防が万が一満水のため池が決壊した場合に限定し、どの範囲まで影響が及ぶかを想定したものです。
- (2) 異常気象による周辺地域の河川や水路の氾濫等は考慮していないため、実際の浸水区域は、ため池の貯水量、ため池堤体の被害の程度、周辺の土地の利用状況の変化、河川や水路の氾濫の状況により異なる可能性があります。